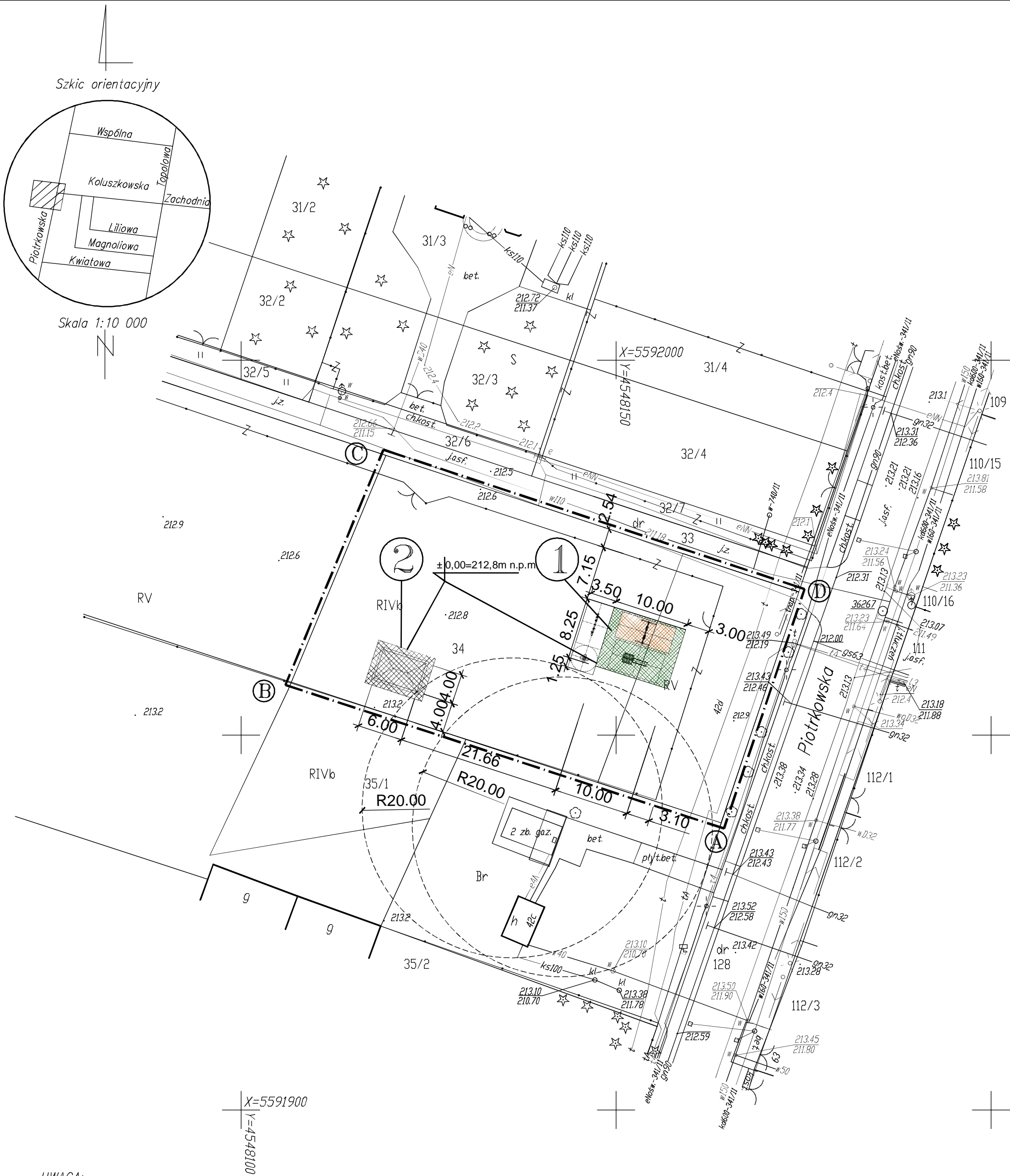


OBIEKT. BUDOWA PLACU ZABAW ORAZ ALTANKI OGRODOWEJ NA TERENIE DZIAŁKI NR 34 W MIEJSCOWOŚCI ŻAKOWICE.
INWESTOR. GMINA KOLUSZKI, UL. 11 LISTOPADA 65, 95-040 KOLUSZKI
LOKALIZACJA. DZIAŁKA NR EWID. 34, OBRĘB ŻAKOWICE,



UWAGA:

Nie wyklucza się istnienia w terenie innych przewodów, o których brak informacji. Wynika to z zaszczości historycznych, lub niedopełnienia przepisów zgłoszenia do inwentaryzacji. (Ustawa: Prawo Geodezyjne i Kartograficzne Dz.U.Nr301/89 poz. 163 z późn. zmianami)

Mapa d/c projektowych została wykonana bez ustalenia obciążeń służebnościami gruntowymi.

| | | | | | |
|--|--|--|--|--|--|
| woj. łódzkie powiat łódzki – wschodni gm. Koluszki obr. Żakowice dz. 34 ul. Piotrkowska | | MAPA DO CELÓW PROJEKTOWYCH SKALA 1:500 Mapę niniejszą opracowano na podstawie mapy zasadniczej w skali 1:1000 s. 123.113.182 , oraz pomiaru własnego wykonanego w miesiącu wrześniu 2013r. KERG : 1113–371/2013 L.k.s.rob. 83/2013 Układ współrzędnych "1965". Poziom odniesienia "Kronsztadt 60" | | Wykonawca: "GEOMAP" Halina Kurp upr. 11670 Wykonała: Koluszki ul. 3–Maja 8 inż. Joanna Rakowska | Mapa aktualna na dzień 03.10.2013r. Koluszki 03.10.2013r. |
|--|--|--|--|--|--|

| | |
|---|----------|
| zestawienie podstawowych powierzchni | |
| powierzchnia placu zabaw etap I: | 82,50m² |
| powierzchnia placu zabaw etap I i II: | 115,75m² |
| powierzchnia zabudowy altanką: | 24,00m² |
| powierzchnia utwardzeń polbruku: | 24,00m² |

LEGENDA:

- A.D. – granica terenu objętego opracowaniem
- nawierzchnia z piasku
- nawierzchnia z polbruku
- pow. nawierzchnia trawiasta
- ① – proj. budowa placu zabaw,
- ② – proj. budowa altanki,

Niniejszym oświadczam , że projekt budowlany opracowano metodą elektroniczną na bazie mapy sytuacyjno-wysokościowej, która jest zgodna z oryginałem przyjętym do zasobu Powiatowego Ośrodka Dokumentacji Geodezyjnej i Kartograficznej w Powiecie Łódzki-Wschodni nr kerg 1113-371/2013

| | | |
|--|---|--|
| Nazwa obiektu budowlanego BUDOWA PLACU ZABAW ORAZ ALTANKI OGRODOWEJ NA TERENIE DZIAŁKI NR 34 W MIEJSCOWOŚCI ŻAKOWICE | | |
| Investor: GMINA KOLUSZKI, UL. 11 LISTOPADA 65, 95-040 KOLUSZKI | Lokalizacja: działka nr ewid. 34, obręb Żakowice, | |
| Nazwa rysunku PROJEKT ZAGOSPODAROWANIA TERENU DZIAŁKI NR 34 | | Rys. nr. AO Skala 1:500 |
| Projektant arch. mgr inż. arch. Piotr Adamowski upr. arch. PO/KK/221/2008 | Data, podpis: 14.10.2013 | |
| Asystent projektanta mgr inż. Artur Tusznio | Data, podpis: 14.10.2013 | |